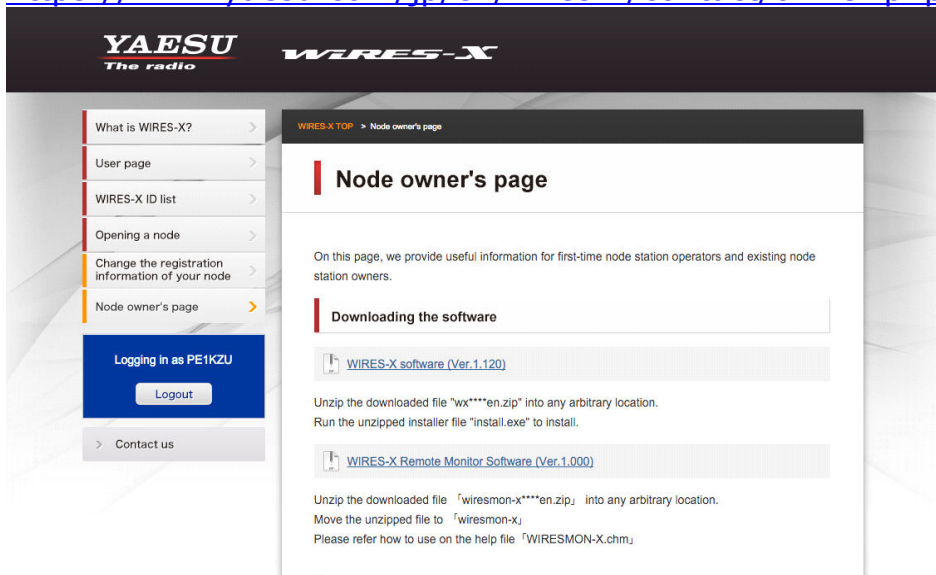
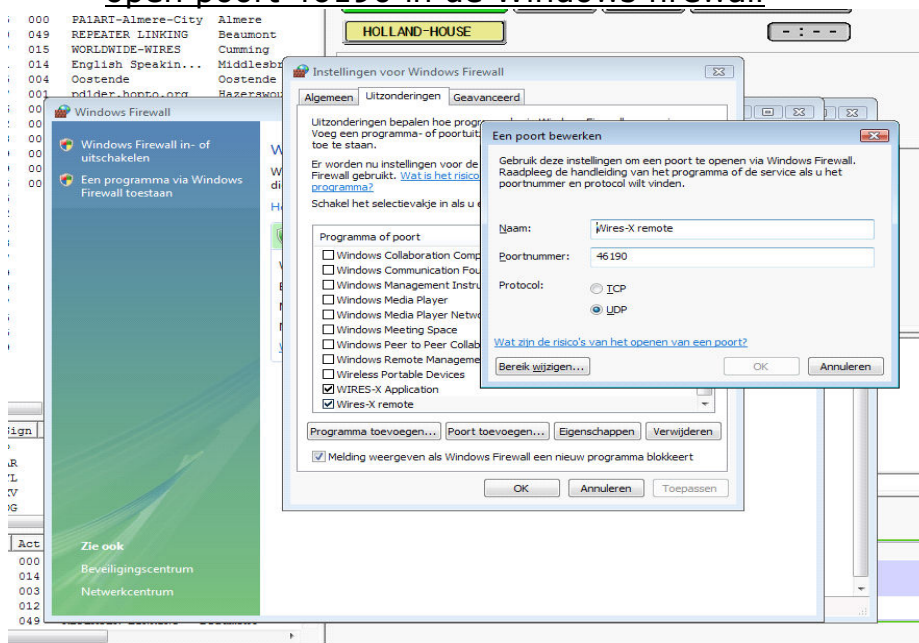


Procedure voor installatie van WIRESMON-X voor het op afstand besturen van een HRI-200 node

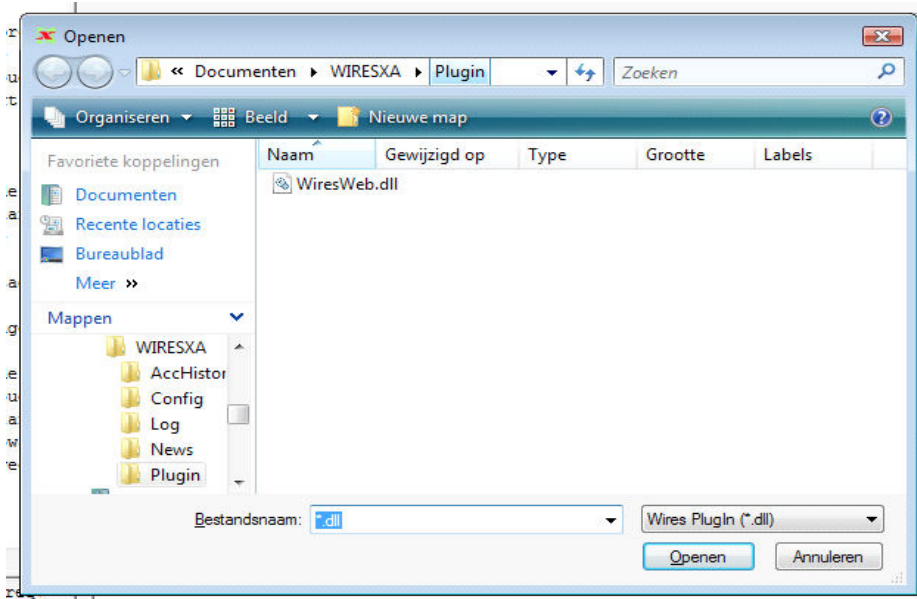
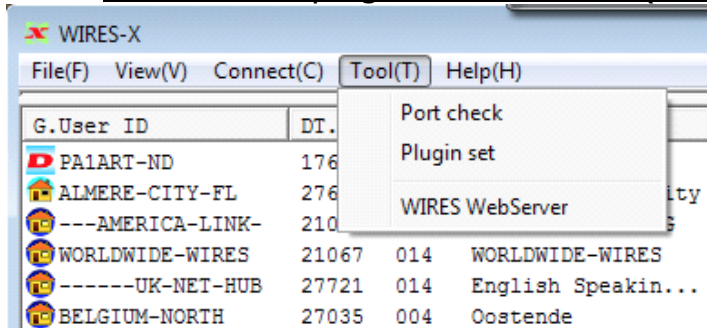
- download wiresmon-x1000.zip van de YAESU "Node owner's page"
<https://www.yaesu.com/jp/en/wires-x/contact/owner.php>

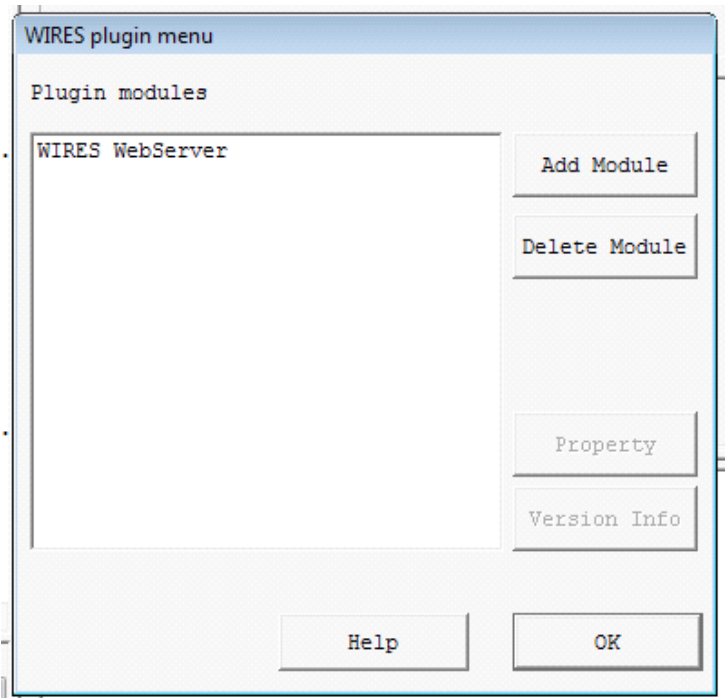


- unzip het bestand in een willekeurige directory (WIRESMON-X vereist geen installatie, het is gebruiksgereed zodra het bestand is uitgepakt)
- open in de netwerkrouter poort 46190 (voor het IP-adres van de HRI-200 PC)
- open poort 46190 in de Windows firewall

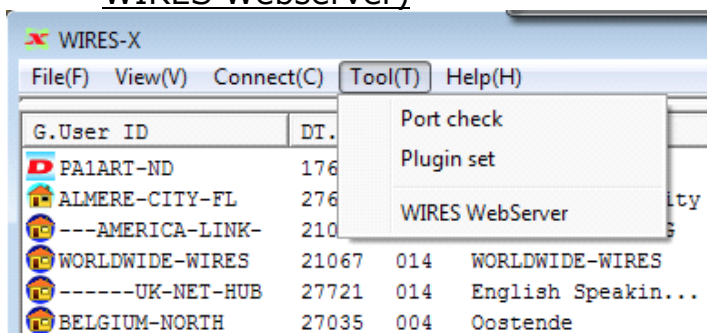


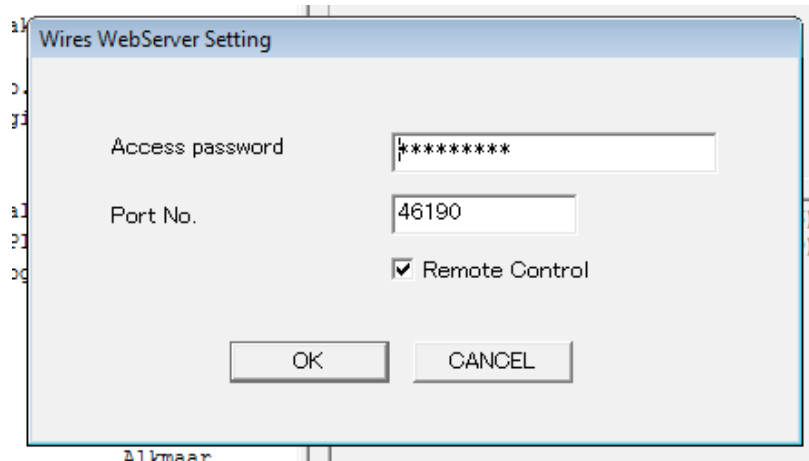
- installeer de plugin WiresWeb.dll (Tool(T) -> Plugin set)



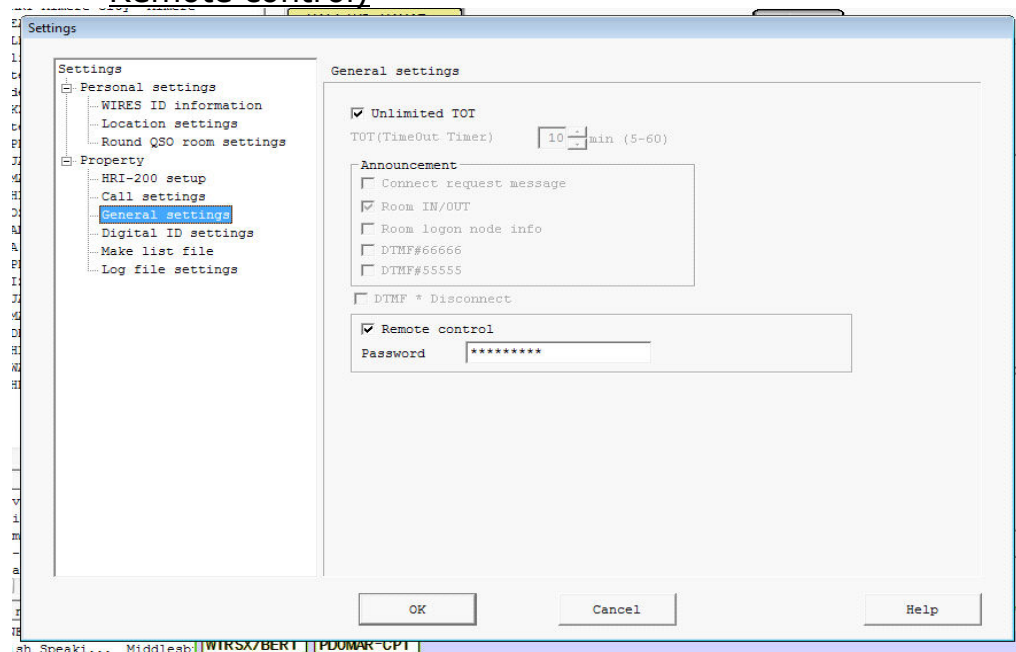


- stel het wachtwoord in voor het gebruik van Remote Control (klik op WIRES Webserver)





- schakel de Wires-X webserver in (Settings -> General settings -> Remote control)



- start (dubbel-klik) WIRESMON-X.EXE en klik op [Connect]

